

Honeywell

MCDFS43

MCDFS74

INTERRUPTOR DE CAUDAL PARA AGUA

Interruptores de caudal para agua con contactos eléctricos Común-Normal abierto-Normal cerrado, para usar como indicación y/o alarma cuando hay ó no hay circulación de agua

De tipo lengüeta y para tuberías de 1 á 16 pulgadas (DN 25 á 400 mm.)

CARACTERISTICAS:

- * Construcción robusta.
- * Facilidad de ajustes desde la mínima á la máxima sensibilidad.
- * Lengüeta facilmente ajustable al tamaño de la tubería.
- * Disponibilidad de versiones "neumático", "antideflagrante" y "resistente al vapor".
- * Listado UL y CSA.

ESPECIFICACIONES:

Modelos:

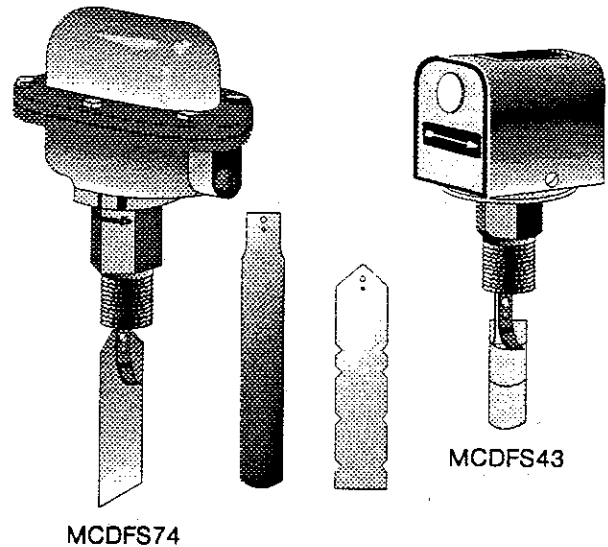
- * MCDFS43: Para tuberías de 1 á 6 pulgadas (DN 25 á 150 mm.).
- * MCDFS74: Para tuberías de 1-1/4 á 16 pulgadas (DN 32 á 405 mm.)
 - * MCDFS74E: Carcasa NEMA 7; listado UL para Clase 1, Grupos C y D; y Clase 2, Grupos E, F y G
 - * MCDFS74V: Carcasa NEMA 4X, hermética, resistente a la corrosión, agua y suciedad.
 - * MCDFS74AA: Interruptor neumático.

Margenes de Caudal:

MCDFS43: Ver Tabla 1.
MCDFS74: Ver Tabla 2.

Máxima presión de aire (modelo MCDFS74AA):

50 psi (3.5 Kg/cm²)



Características eléctricas:

Un interruptor con bornas :
Común - Normal abierto
Normal cerrado

Voltaje	Corriente en Amperios	
120 Vcc	0.3	
240 Vcc	0.15	
	Actuación sobre Cargas	
	En plena carga	En Arranque
120 Vca	7.4	44.4
240 Vca	3.7	22.2

Conexión neumática (modelo MCDFS74AA):

1/8" FPT

Posición de montaje:

Vertical en tuberías horizontales.

Presión máxima de trabajo:

MCDFS43: 150 psi (10.5 Kg/cm²)
MCDFS74: 300 psi (21 Kg/cm²)

Temp. máxima de funcionamiento:

149°C

Acción de conmutación

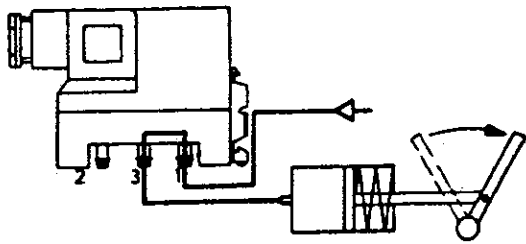


Fig. 2

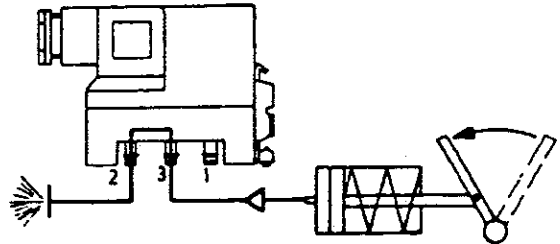


Fig. 3

Montaje en pared

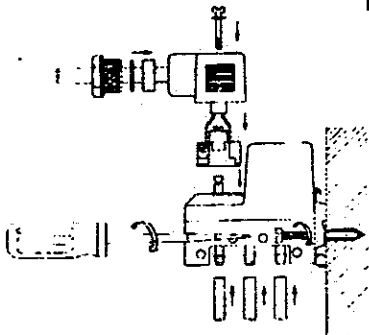


Fig. 4

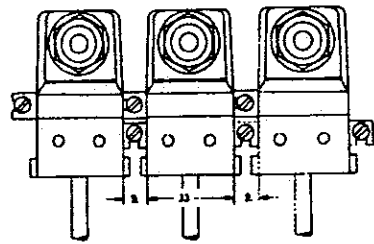


Fig. 5

Montaje en pared

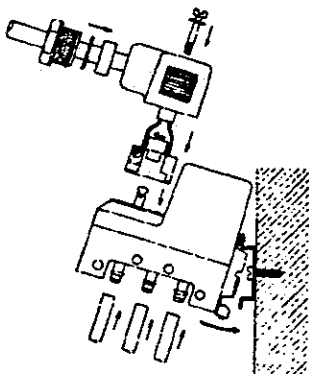


Fig. 6

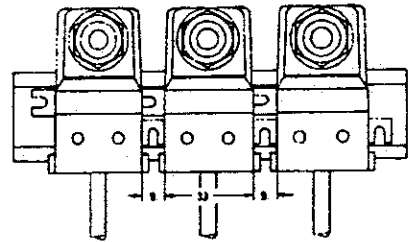


Fig. 7

Montaje en panel

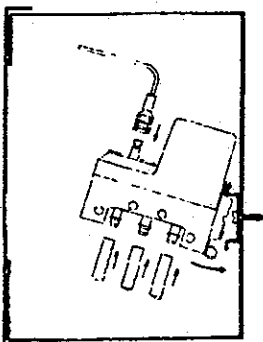


Fig. 8

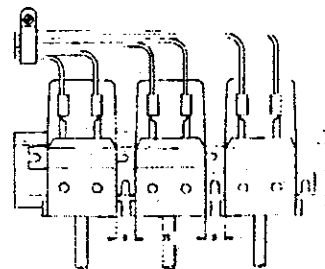


Fig. 9