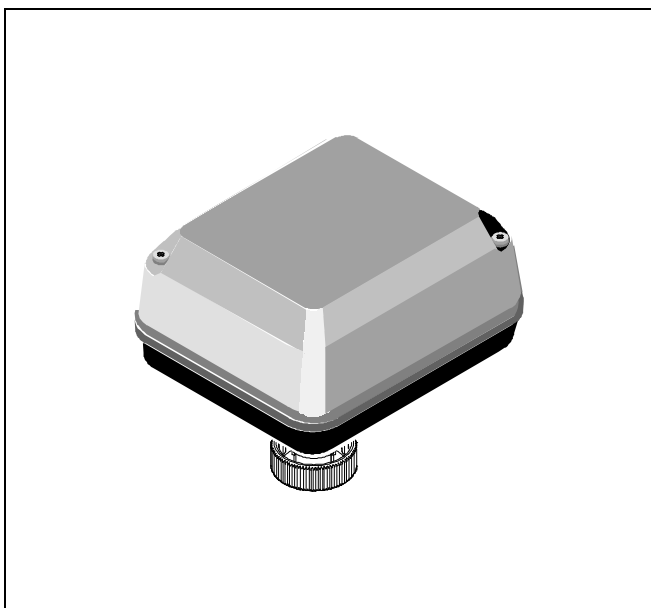


ML6435B

Actuador de válvula para control flotante

DATOS TECNICOS



GENERAL

El actuador ML6435B está diseñado para control proporcional flotante de pequeñas válvulas: V5832B/V5833A (DN25...DN40) y V5872B/V5872D para alta presión diferencial.

Estas combinaciones válvula-actuador se usan en aplicaciones de control de district heating, unidades de aire acondicionado y roof-top.

La combinación V5872/ML6435B implica alta presión de cierre, según normativa DIN32730.

CARACTERISTICAS

- Instalación fácil y rápida
- Sin acoplamientos adicionales
- Sin ajustes
- Bajo consumo
- Interruptores finales de limitación de fuerza
- Muelle de retorno
- Modelos para baja y alta tensión
- Motor síncrono
- Diseño resistente a la corrosión
- Libre de mantenimiento

ESPECIFICACIONES

Límites de Temperatura

Límites de operación ambientales 0...+50 °C @ 5 a 95% rh

Límites de almacenaje ambientales -40...+70 °C @ 5 a 95% rh

Temperatura medio max. +130 °C

Seguridad

Protección standard IP54 según EN60529

Clase Protección II según EN60730-1

Retardo a la llama V0 según UL94

Cableado

Terminales 1.5 mm²

Entrada cables PG13.5 con anillo de acceso

Peso

0.5 kg

Dimensiones

ver Fig. 1

Material

Cubierta

ABS-FR

Base

Plástico reforzado con fibra de vidrio

Modelo	ML6435B1008	ML6435B1016
Alimentación	24 Vac -15/+20% 50/60 Hz	230 Vac +10/-15% 50/60 Hz
Consumo	10 VA	
Señal de entrada 1	Tensión entre 1 y 24V~; Vástago del actuador se extiende.	Tensión entre 1 y 230V~; Vástago del actuador se extiende.
Señal de entrada 2	Tensión entre 2 y 24V~; Vástago del actuador se retrae.	Tensión entre 2 y 230V~; Vástago del actuador se retrae.
Carrera nominal	6.5 mm	
Tiempo giro @ 50 Hz	60 s	
Fuerza Nominal Vástago	≥400 N	
Tiempo de retorno del muelle	≈10 s	
Dirección muelle de retorno	El vástago del actuador se retrae ante fallo de tensión	

OPERACION

General

El giro de un motor síncrono se convierte en un movimiento lineal del vástago del actuador gracias a un tren de engranajes. El actuador y la válvula se interconexionan mediante una tuerca.

Existe un mecanismo integrado limitador de la fuerza. Unos microinterruptores apagan el actuador de forma precisa cuando se alcanza la fuerza del vástago especificada.

Operación Manual

El actuador viene equipado con un operador manual (para llave hexagonal de 8mm). Dicha operación manual sólo se puede efectuar con el actuador sin tensión o desconectado. Ello deshabilita la función de seguridad del actuador y sólo debería usarse como chequeo de la operación de la válvula. El operador manual se encuentra bajo la cubierta.

Muelle de Retorno

El muelle de retorno del ML6435B lleva al actuador a una posición definida de seguridad en caso de fallo de tensión.

Válvulas disponibles

	DN15	DN25	DN32	DN40	Modelos
Presión Cierre en kPa	1600	1600	-	-	V5872B
	1600	1600	-	-	V5872D
	-	120	60	30	V5832B
	-	120	60	30	V5833A

Repuestos

Actuador	Repuestos	
	Nombre	Modelo
ML6435B1008	Ensamb. motor	43196492-001
	Circuito impreso	43196494-001
	Ensamb. cubierta	43196490-001
ML6435B1016	Ensamb. motor	43196492-002
	Circuito impreso	43196494-002
	Ensamb. cubierta	43196490-002

NORMATIVA

NOTA: Los actuadores ML6435B1008 y ML6435B1016 combinados con las siguientes válvulas cumplen la norma DIN 32730:

Modelo Válvula	Norma DIN
V5872B	En preparación
V5872D	En preparación

DIMENSIONES

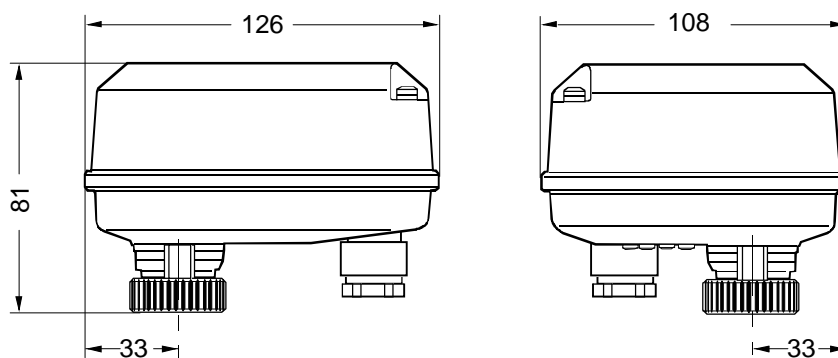


Fig. 1 Dimensiones en mm

CABLEADO

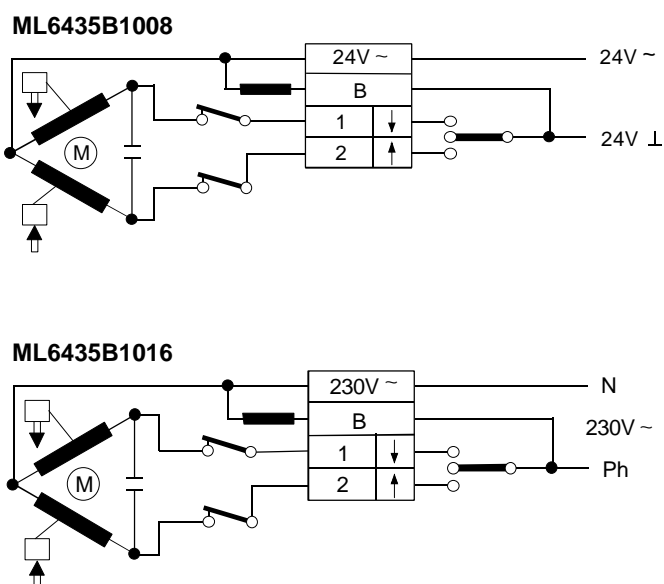


Fig. 2 Cableado

Honeywell

Honeywell Regelsysteme GmbH

Honeywellstr. 2-6


D-63477 Maintal

Tel. (0 61 81) 401-1

Fax (0 61 81) 401-400

Subject to change without notice. Printed in Germany

ENOB-1001GE02 R0399

Manufacturing location is certified according to  **EN ISO 9001**